



KOREAN AIR

福岡発着便
2024年10月1日～12月31日出発

大韓航空利用 気軽に

プサン2・3日間

¥19,800～ ¥49,800

大人お1人様旅行代金・プサン2日間・プライム観光ホテル利用・2名1室利用
※燃油サーチャージ国内空港施設使用料、国際観光税、海外空港諸税が別途必要となります。

◎オススメ POINT◎

✓ 楽々フリープラン

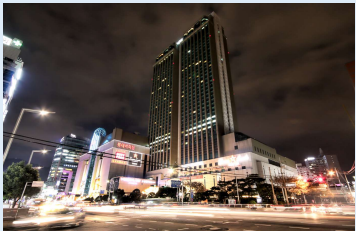
✓ お得な子供代金設定

	日程	食事	条件表
①	KE2136便 福岡発 /11:05 → 釜山着 /12:00 到着後、ご自身にてホテルへ(各自チェックイン) 釜山 泊	朝: × 昼: × 夜: ×	<ul style="list-style-type: none"> * 発着地: 福岡空港発着 * 利用予定航空会社: 大韓航空 (KE) * 最少催行人員: 2名様 * 出発期間: 2024年10月1日～2024年12月31日 * 添乗員: 同行致しません。 * 受託荷物は23Kgとなります。(機内持込10Kgまで) * 食事条件: 無し * パスポート残存期間: 3か月間有効なもの
— / ②	終日: 自由行動 釜山 泊		
② / ③	チェックアウトは午前中にご自身にてお済ませください。 ご自身にて空港へ KE2137便 釜山発 /18:00 → 福岡着 /19:00	朝: × 昼: × 夜: ×	

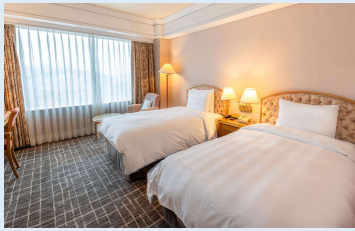
※スケジュールに関しては予告なく変更になる場合がございます。

ハイデラックスクラス(西面地区)

ロッテホテル釜山



(写真はイメージ)



(お部屋一例)

韓国で豪華なホテルです。エレガントで卓越したサービスを提供しております。
デパート・免税店・カジノを有しており、西面でもシンボルのなホテル。

★専用車送迎プラン(専用車+日本語ガイド付き)

■釜山空港⇄ホテル(片道/1台あたり)

◎2名様～5名様(ワゴン車対応): ◎¥50,000

◎6名様～9名様(小型マイクロミニバス対応): ◎¥60,000

■専用車+ガイドチャーター(8時間/1台あたり)

◎ワゴン車+ガイドチャーター: ◎¥80,000

(※2名～5名乗車09:00～17:00/観光地入場料と食事は含まず)

◎小型マイクロミニバス+ガイドチャーター: ◎¥90,000

(※6名～9名乗車09:00～17:00/観光地入場料と食事は含まず)



大韓航空利用/気軽にプサン 2・3日間 旅行代金 お一人様/2名1室利用 (単位:円)

現地利用予定ホテル		プライム観光ホテル	釜山観光ホテル タワーヒルホテル	釜山ビジネスホテル コモドホテル	ソラリア西鉄釜山	ロッセホテル釜山
A期間	2日間	19,800	21,800	23,800	24,800	35,800
	3日間	25,800	28,800	30,800	33,800	55,800
B期間	2日間	26,800	33,800	35,800	37,800	52,800
	3日間	32,800	34,800	36,800	40,800	66,800
C期間	2日間	33,800	34,800	36,800	38,800	48,800
	3日間	37,800	39,800	41,800	43,800	66,800
D期間	2日間	39,800	40,800	42,800	44,800	58,800
	3日間	44,800	46,800	47,800	50,800	76,800
E期間	2日間	42,800	44,800	46,800	48,800	64,800
	3日間	48,800	51,800	55,800	59,800	90,800
F期間	2日間	49,800	52,800	54,800	56,800	72,800
	3日間	58,800	60,800	63,800	66,800	98,800
朝食代金 (1人1食当)		ご案内無し		2,000	2,500	6,000
SGL 追加代金 (1泊あたり)	日~水発	5,000	5,800	6,800	7,200	18,000
	木~土発	6,000	6,400	7,800	9,000	23,000
	E・F期間	7,000	9,000	10,000	11,000	27,000

* 別途諸税(旅行代金と別途)をご請求させていただきます。(2024年9月現在)
 ●福岡空港税:980円(子供半額) ●韓国空港諸税:約2,200円(20,000ウォン) ●国際観光税:1,000円 ●燃油サーチャージ:10,060円
 ※日本円換算額の為、為替変動による追加徴収または返金は致しません。但し空港税の新設または税額が変更された場合追加徴収または返金となります。

* お子様代金(2歳~12歳未満):一律3,000円-引き * 幼児代金(2歳未満・席座・ベッド・食事なし):一律8,000円-引き

旅行代金区分カレンダー

2024年10月							2024年11月							2024年12月						
月	火	水	木	金	土	日	月	火	水	木	金	土	日	月	火	水	木	金	土	日
1	2	3	4	5	6						1	2	3							1
C	C	C	D	D	C						E	F	F							A
7	8	9	10	11	12	13	4	5	6	7	8	9	10	2	3	4	5	6	7	8
C	C	C	D	E	F	F	C	C	C	D	E	E	C	A	A	A	A	B	B	A
14	15	16	17	18	19	20	11	12	13	14	15	16	17	9	10	11	12	13	14	15
C	C	C	C	D	D	C	C	C	C	C	D	D	C	A	A	A	A	B	B	A
21	22	23	24	25	26	27	18	19	20	21	22	23	24	16	17	18	19	20	21	22
C	C	C	C	D	D	C	C	C	C	D	E	E	C	A	A	A	A	B	B	D
28	29	30	31				25	26	27	28	29	30		23	24	25	26	27	28	29
C	C	C	C				A	A	A	A	B	B		E	E	C	E	F	F	F
														30	31					
														F	F					

ご旅行条件(要約) お申し込みの際、必ず「海外募集型企画旅行条件書」を別途お受け取りいただき、ご確認の上、お申し込みください。

(1)この旅行は、二ツカ航空サービス(株)以下「当社」といいます。旅行代金(実施する旅行であり、この旅行に参加されるお客様は、当社主催企画旅行契約以下「旅行契約」といいます)を締結することになります。旅行契約の内容・条件は、募集広告・パンフレット、別途お申しする旅行条件書、本旅行出発前にお渡しする確定書面(最終旅行日程表)及び当社旅行業務取扱型企画旅行契約の部によりします。

●旅行の日程(最終旅行日程表)及び当社旅行業務取扱型企画旅行契約の部によりします。

(1)所定の申込みの要項事項を二入りの上、下記の申込みを添付していただきます。申込みは「旅行代金」(取送料)と送料のそれぞれ一部または全部として取り扱います。電話、FAX、その他の通信手段によるお申込みの場合は、当社が予約の準備の旨を通知した日の翌日から起算して5日以内に申込みの届出と申込金の支払いを完了していただきます。

旅行代金の額	15万円未満	15万円以上30万円未満	30万円以上
申込金(おひとり)	2万円以上旅行代金迄	3万円以上旅行代金迄	5万円以上旅行代金迄

(2)旅行契約は、当社が締結を承認し、本項(1)の申込みを受領した時に成立するものとします。

(3)旅行代金は申込時点または旅行契約成立時点以降、旅行開始日の指定期日(原則として21日前)迄にお支払いいただきます。

●お支払い対象旅行代金
 ※お支払い対象旅行代金は、募集広告掲載表示欄に記載された金額(以下「表示料金」といいます)と後記「追加代金」の合計額から後記「割引代金」を差し引いた金額(以下本旅行条件書内には「旅行代金」といいます)をいいます。またこの「旅行代金」が「申込金」「取送料」「変更増徴金」のお支払いの額と等しくなります。

●旅行代金に含まれるもの
 旅行代金に明示した航空、船旅、鉄道等利用交通機関の運賃、料金の(2)の運賃、料金は募集掲載の運賃付追加料金(原則の水準の異なる変動)に付する。一定の期間及び一定の条件下に限りあらゆる旅行代金に一律に課せられるものに限ります。以下同様とします。送迎(バス等の料金、観光の料金(バス等の料金・ガイド料金・入場料金等)、宿泊料金及び車・タクシー料金(2人乗車2人ずつの定額を基準とします)、食料(昼食は除きます)及び旅行・サービス料金、受託手荷物運賃(航空機で運送の場合おひとり1人20kg以内)等、運賃引付サービス料金を除く。

●旅行代金に含まれないもの(一部例外)
 ①航空運賃、クルーズ料、観光料、ホテルのボーイ・メイド等に対するチップ、その他追加飲食や個人の怪我の補償及びそれに伴う税・サービス料、傷害・疾病に関する運賃、船積手続開始保証料、運送機関の運賃付追加料金、日本国内におけるご自宅から発着までの交通費や宿泊費等、日本国内の空港を利用する場合は空港施設使用料、日本国内の空港税、出国税及びこれに関する保証料、希望のみの参加されるオプションツアー(別途料金)の旅行代金

●追加代金(一部例外)
 ①お振替の振替に1人(2人)お振替を1人で使用するなどの理由による追加代金。②1人または複数人数で参加される際、他のお客様との振替を合わせ1名を1名とする。その振替を募集広告に明示した1名1部屋または2名1部屋を1人で使用した際に係る①「参加追加代金」②「その他募集広告内」の「追加代金」と表示したもの。

●割引代金
 ①1つのお部屋に3人以上のお客様が宿泊するなどの条件に設定した1人あたりのお振替割引代金。②その他募集広告内で「〇〇割引」と明示したものを。

●お客様による契約の解除
 お客様は、いつでも下記に定める取消料をお支払いいただくことにより、旅行契約を解除することが出来ます。なお、表でいう「旅行契約の解除期日」とは、お客様が当社のそれぞれ営業日・営業時間内に解除する旨をお申し出いただいた時を基準とします。

旅行契約の解除期日	取消料(おひとり)
①旅行開始日の前日から起算してある場合であって、旅行開始日の前日から起算してさかのぼって、30日目にあたる日以降31日目にあたる日まで	旅行代金の10%(最低5万円まで) ※(ピーク期)とは、4月27日から5月6日まで及び、7月20日から8月31日まで及び12月20日から1月7日までをいいます。
②旅行開始日の前日から起算してさかのぼって、30日目にあたる日以降31日目にあたる日まで	旅行代金が30万円以上………5万円 旅行代金が15万円以上30万円未満………3万円 旅行代金が10万円以上15万円未満………2万円 旅行代金が10万円未満………旅行代金の20%
③旅行開始日の当日及び前々日及び前日	旅行代金の50%
④無連絡不参加及び旅行開始後	旅行代金の100%

●費用準備
 お客様がご参加する事由により損害を被られても、当社は責任を負いかねます。①天災地災、暴風、暴動又はこれらに起因する旅行日程の変更もしくは旅行の中止。②送迎・宿泊機関等の事故もしくは火災に起因する損害。③運送・宿泊機関等のサービス提供の中止又はこれらに起因する旅行日程の変更もしくは旅行の中止。④日本又は外国の公衆の命、外国の出入国検閲又は伝染病による隔離、又はこれらに起因する旅行日程の変更、旅行の中止。⑤自由行動中の事故。⑥食中毒、⑦盗難、⑧送迎機関の遅延、不遇、スケジュール変更、経路変更など、又はこれらに起因する旅行日程の変更もしくは目的地滞在の短縮。

●別項補償
 お客様が募集型企画旅行参加中に発生かつ偶然な外來の事故により、その生命、身体または手荷物の上に於ける一定の損害について、あらかじめ定める額の補償金及び入院見舞金を支払います。

●旅程保証
 旅行は、旅行パンフレットに記載した契約内容のうち、当社旅行業務取扱型(募集型企画旅行契約の部)に掲げる重要な変更が生じた場合は、予約款に定めることにより変更補償金をお客様に支払います。また当社は、お客様が同意された場合、変動による変更補償金の支払いに、替え、同等価値以上の物品・サービスの提供をすることがあります。詳しくは募集広告の旅行条件書をお読みください。

●その他
 旅行開始日に満2才以上1才未満の方はとも旅行代金が適用されます。
 ●クレジットカード・サインによる旅行契約
 旅行代金をクレジットカード・サイン決済する旅行契約(旅行契約)をご希望のお客様は、旅行条件の一部となります。
 ●旅行条件・旅行代金の基準
 この旅行条件は2023年12月1日現在基準とします。旅行代金は2023年12月1日現在現在のもので示されている航空運賃・適用期日は2023年12月1日現在現在国土交通大臣認可申請中の航空運賃・適用期日を基準として算出しています。

出発・到着時刻の目安
 早朝 = 04:00~07:00 午前 = 07:00~12:00 午後 = 12:00~16:00 夕刻 = 16:00~18:00
 夜 = 18:00~23:00 深夜 = 23:00~04:00
 ※時刻の目安は各交通機関の発着時刻を目安としたもので、移動のためのホテルの出発時刻とは異なります。
 ○交通機関マーク / ➔ = 飛行機 ◎ = 入場観光 ◯ = 下車観光 △ = 車窓観光
 ◎ = 食事マーク / ◻ = 機内食 ◻ = 朝食 ◻ = 昼食 ◻ = 夕食 ◻ = 食事は含まれません。

[販売]お申し込み・お問い合わせは